

## PROMOCIÓ: ALMOGÀVERS, 199



**Població:** Barcelona

**Ubicació:** Poble Nou / Sector 22@

**Adreça:** C/ Almogàvers, 199

**Comunicacions:** Metro L4 Llacuna

Línies autobús: 92 - 192 - 6 - 40 - 42 - 141 - N11 - N8 - B25

Tramvia T4 Parada Ca l'Aranyó

Accessos Rondes: Sortida 23 Poblenu



### ENTORN - SECTOR 22@

Transformació de 200 hectàrees industrials en un districte on convergeixen espais per activitats productives centrades en les tecnologies de la informació i la comunicació, construcció entre 3.500 i 4.000 habitatges protegits i creació de 220.000 m<sup>2</sup> de sòl per a equipaments i zones verdes.

L'edifici es troba situat dins de la zona "Clúster Media" integrada per empreses com Mediapro i Lavinia, Institucions com RNE, CAC, Barcelona TV, Espais específics: Centre de Producció Barcelona Media, Universitats: UPF, UB, UOC, Centres Tecnològics: Centre d'Innovació Barcelona Media, Incubadora PBM, Residència Melon District i Espais de Divulgació Fàbrica dels Media.

El carrer Almogàvers, on es troben ubicats els locals, es troba en ple procés de transformació de via de comunicació urbana en un carrer de clara vocació residencial i comercial amb voreres amples, zones d'aparcament, zones verdes i carril bici. Locals destinats per activitats com petits negocis, despatxos i oficines.

### CARACTERÍSTIQUES EDIFICI

Bloc aïllat a quatre vents amb dues alçades diferenciades d'ús residencial

Planta baixa comercial a quatre façanes tant a carrer com a zona verda

Soterranis per a aparcaments

Disposen d'una excel·lent visibilitat des del carrer i la zona verda

Locals amb una relació façana/superfície molt bona

A la mateixa illa es construirà un parking públic gestionat per Regesa

Possibilitat d'efectuar agrupacions de locals.

Final d'obra previst: 3er Trimestre de 2011

### QUALITATS I ACABATS

Previsió de desguàs del bany

Caixa per derivació dels punts de llum i dels punts de telecomunicacions

Sortida de fums

Acabats en brut per adaptar-se a qualsevol futura activitat



LOCALS ADEQUATS PER USUARIS FINALISTES

### RESUMS DE LOCALS

**Nº locals:** 3

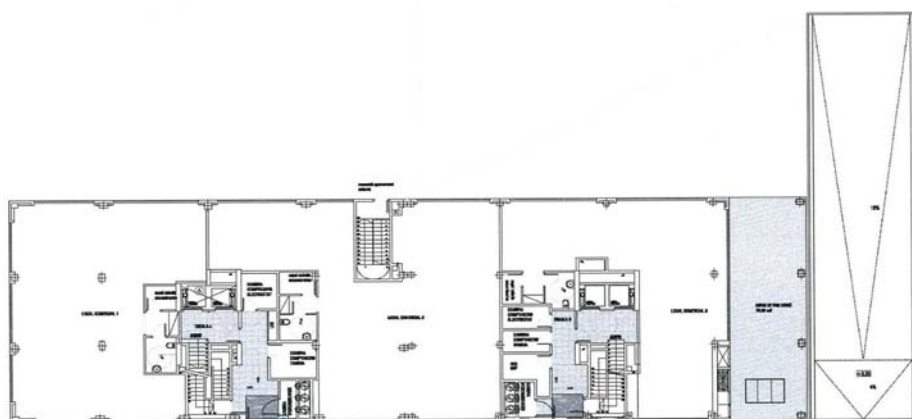
**M2 construïts:** Des de 133,36 m<sup>2</sup> a 201,04 m<sup>2</sup>

**M2 útils:** Des de 124,68 m<sup>2</sup> a 191,48 m<sup>2</sup>

**Alçada:** 3,65 m

**Nº façana:** 1

**Cantoners:** Si



**WEB SOGEUR:** [www.sogeur.com](http://www.sogeur.com)

**TELÈFON DE CONTACTE:** 93.488.31.13

c. Almogàvers

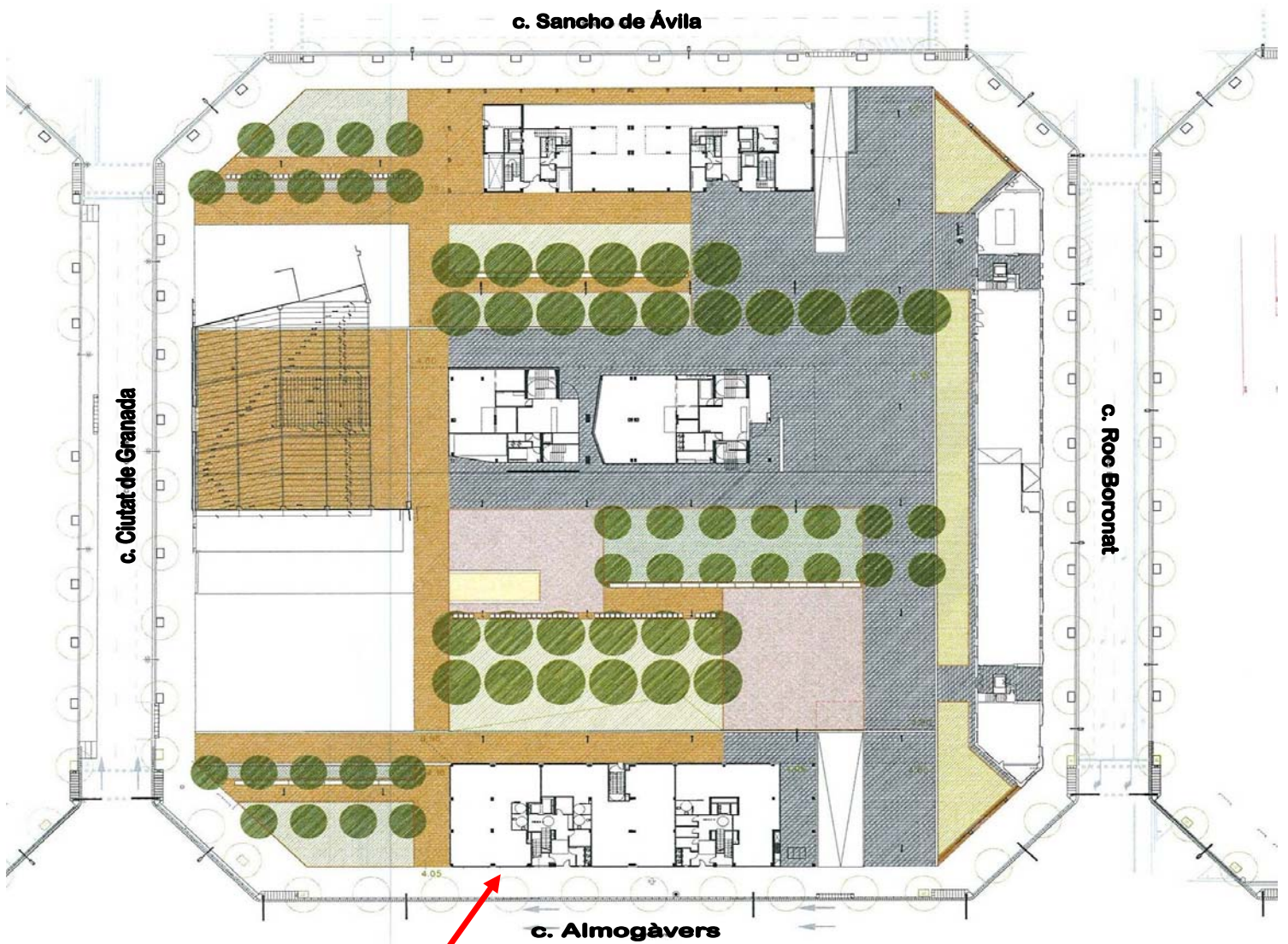


Promoció Almogàvers 199

**PROMOCIÓ: ALMOGÀVERS, 199**



**PROJECTE URBANITZACIÓ ILLA SITUADA ALS CARRERS  
ALMOGÀVERS / SANCHO D'ÀVILA / CIUTAT DE GRANADA / ROC BORONAT**



**PROMOCIÓ ALMOGÀVERS 199**



## PROMOCIÓ: ALMOGÀVERS, 199



**Població:** Barcelona

**Ubicació:** Poble Nou / Sector 22@

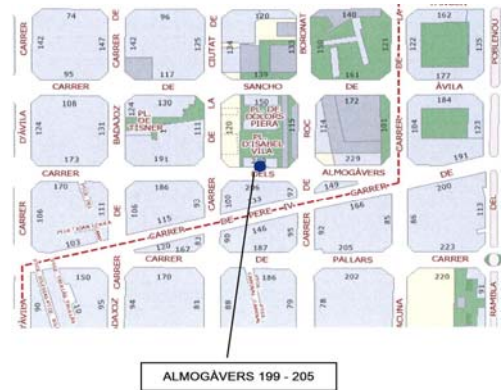
**Adreça:** C/ Almogàvers, 199

**Comunicacions:** Metro L4 Llacuna

Línies autobús: 92 - 192 - 6 - 40 - 42 - 141 - N11 - N8 - B25

Tramvia T4 Parada Ca l'Aranyó

Accessos Rondes: Sortida 23 Poblenou



### ENTORN - SECTOR 22@

Transformació de 200 hectàrees industrials en un districte on convergeixen espais per activitats productives centrades en les tecnologies de la informació i la comunicació, construcció entre 3.500 i 4.000 habitatges protegits i creació de 220.000 m<sup>2</sup> de sòl per a equipaments i zones verdes.

L'edifici es troba situat dins de la zona "Clúster Media" integrada per empreses com Mediapro i Lavinia, Institucions com RNE, CAC, Barcelona TV, Espais específics: Centre de Producció Barcelona Media, Universitats: UPF, UB, UOC, Centres Tecnològics: Centre d'Innovació Barcelona Media, Incubadora PBM, Residència Melon District i Espais de Divulgació Fàbrica dels Media.

El carrer Almogàvers, on es troben ubicats els locals, es troba en ple procés de transformació de via de comunicació urbana en un carrer de clara vocació residencial i comercial amb voreres amples, zones d'aparcament, zones verdes i carril bici. Locals destinats per activitats com petits negocis, despatxos i oficines.

### CARACTERÍSTIQUES EDIFICI

Bloc aïllat a quatre vents amb dues alçades diferenciades d'ús residencial

Planta baixa comercial a quatre façanes tant a carrer com a zona verda

Soterranis per a aparcaments

Disposen d'una excel·lent visibilitat des del carrer i la zona verda

Locals amb una relació façana/superfície molt bona

A la mateixa illa es construirà un parking públic gestionat per Regesa

Possibilitat d'efectuar agrupacions de locals.

Final d'obra previst: 3er Trimestre de 2011

### QUALITATS I ACABATS

Previsió de desguàs del bany

Caixa per derivació dels punts de llum i dels punts de telecomunicacions

Sortida de fums

Acabats en brut per adaptar-se a qualsevol futura activitat



LOCALS ADEQUATS PER USUARIS FINALISTES

**Nº local:** 2

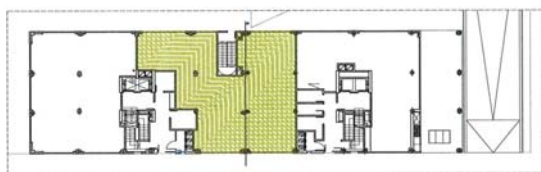
**M2 construït:** 201,04 m<sup>2</sup>

**M2 útils:** 191,48 m<sup>2</sup>

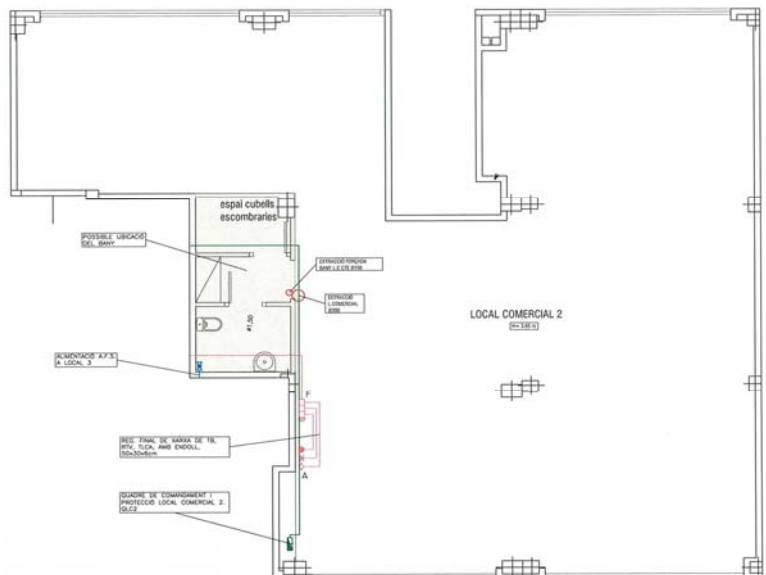
**Alçada:** 3,65 m

**Nº façana:** 2

**Cantoners:** No



c. Almogàvers



c. Almogàvers

**WEB SOGEUR:** [www.sogeur.com](http://www.sogeur.com)

**TELÈFON DE CONTACTE:** 93.488.31.13

## PROMOCIÓ: ALMOGÀVERS, 199



**Població:** Barcelona

**Ubicació:** Poble Nou / Sector 22@

**Adreça:** C/ Almogàvers, 199

**Comunicacions:** Metro L4 Llacuna

Línies autobús: 92 - 192 - 6 - 40 - 42 - 141 - N11 - N8 - B25

Tramvia T4 Parada Ca l'Aranyó

Accessos Rondes: Sortida 23 Poblenou



ALMOGÀVERS 199 - 205

### ENTORN - SECTOR 22@

Transformació de 200 hectàrees industrials en un districte on convergeixen espais per activitats productives centrades en les tecnologies de la informació i la comunicació, construcció entre 3.500 i 4.000 habitatges protegits i creació de 220.000 m<sup>2</sup> de sòl per a equipaments i zones verdes.

L'edifici es troba situat dins de la zona "Clúster Media" integrada per empreses com Mediapro i Lavinia, Institucions com RNE, CAC, Barcelona TV, Espais específics: Centre de Producció Barcelona Media, Universitats: UPF, UB, UOC, Centres Tecnològics: Centre d'Innovació Barcelona Media, Incubadora PBM, Residència Melon District i Espais de Divulgació Fàbrica dels Media.

El carrer Almogàvers, on es troben ubicats els locals, es troba en ple procés de transformació de via de comunicació urbana en un carrer de clara vocació residencial i comercial amb voreres amples, zones d'aparcament, zones verdes i carril bici. Locals destinats per activitats com petits negocis, despatxos i oficines.

### CARACTERÍSTIQUES EDIFICI

Bloc aïllat a quatre vents amb dues alçades diferenciades d'ús residencial

Planta baixa comercial a quatre façanes tant a carrer com a zona verda

Soterranis per a aparcaments

Disposen d'una excel·lent visibilitat des del carrer i la zona verda

Locals amb una relació façana/superfície molt bona

A la mateixa illa es construirà un parking públic gestionat per Regesa

Possibilitat d'efectuar agrupacions de locals.

Final d'obra previst: 3er Trimestre de 2011

### QUALITATS I ACABATS

Previsió de desguàs del bany

Caixa per derivació dels punts de llum i dels punts de telecomunicacions

Sortida de fums

Acabats en brut per adaptar-se a qualsevol futura activitat



LOCALS ADEQUATS PER USUARIS FINALISTES

**Nº local:** 3

**M2 construït:** 133,36 m<sup>2</sup>

**M2 útils:** 124,68 m<sup>2</sup>

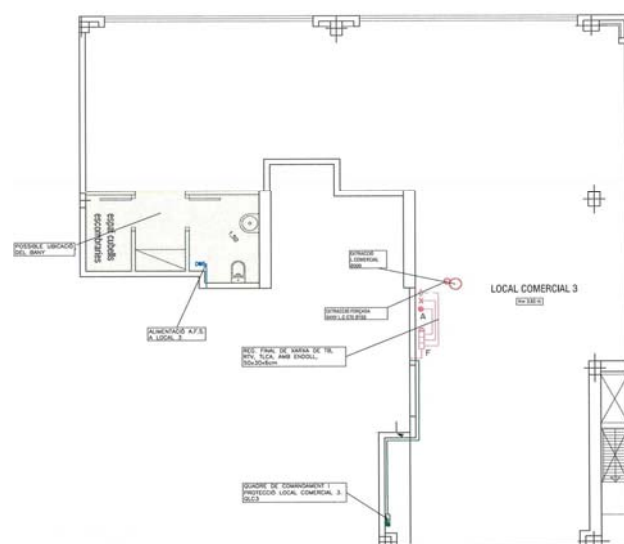
**Alçada:** 3,65 m

**Nº façana:** 3

**Cantoners:** Si



c. Almogàvers



c. Almogàvers

**WEB SOGEUR:** [www.sogeur.com](http://www.sogeur.com)

**TELÈFON DE CONTACTE:** 93.488.31.13