





## PROMOCIÓ: ALMOGÀVERS, 107



**Població:** Barcelona

**Ubicació:** Poble Nou / Sector 22@

**Adreça:** C/ Almogàvers, 107-115

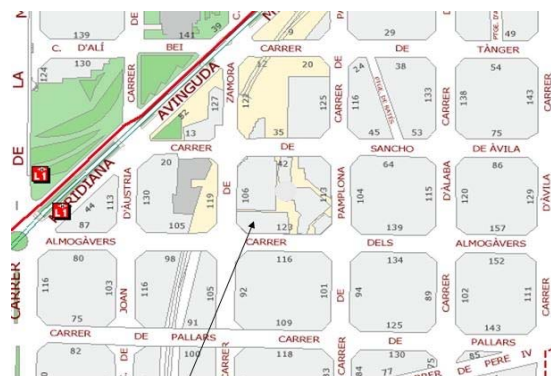
**Comunicacions:** Metro L1 Marina

Línies autobús: 6 - 40 - 42 - 141 - B25 - N11 - N0

Tramvia T4 Parada Auditori- Teatre Nacional

Proximitat a l'estació d'Autobusos Bcn-Nord

Accessos Rondes: Sortida 23 Poblenou



ALMOGÀVERS, 107

### ENTORN - SECTOR 22@

Transformació de 200 hectàrees industrials en un districte on convergeixen espais per activitats productives centrades en les tecnologies de la informació i la comunicació, construcció entre 3.500 i 4.000 habitatges protegits i creació de 220.000 m<sup>2</sup> de sòl per a equipaments i zones verdes.

L'edifici es troba situat en una illa on es concentra activitat empresarial, l'Hotel Marina, la Melon District-Marina que és la residència d'estudiants privada més gran de Barcelona i els nostres habitatges de protecció oficial.

Aquesta illa es troba a prop de la zona anomenada "Clúster Media" integrada per empreses com Mediapro i Lavinia, Institucions com RNE, CAC, Barcelona TV, Espais específics: Centre de Producció Barcelona Media, Universitats UPF, UB, UOC, Centres Tecnològics: Centre d'Innovació Barcelona Media, Incubadora PBM i Espais de Divulgació Fàbrica dels Media.

El carrer Almogàvers, a on es troben ubicats els locals, es troba en ple procés de transformació de via de comunicació urbana en un carrer de clara vocació residencial i comercial amb voreres amples, zones d'aparcament, zones verdes i carril bici. Locals destinats per activitats com petits negocis, despatxos i oficines.

### CARACTERÍSTIQUES EDIFICI

Conjunt de 2 Blocs lineals d'ús residencial

Soterranis per a aparcaments

Planta baixa comercial amb doble façana i pas interior de comunicació

Possibilitat d'efectuar agrupacions de locals

Locals amb relació façana/superfície molt bona

Disposen d'una excel·lent visibilitat des del carrer

Final d'obra previst: 1er Trimestre de 2010

### QUALITATS I ACABATS DELS LOCALS

Previsió de desguàs del banys

Caixa per derivació dels punts de llum i dels punts de telecomunicacions

Sortida de fums (excepte locals 2a, 2b i 4a)

Acabats en brut per adaptar-se a qualsevol futura activitat



LOCALS ADEQUATS PER USUARIS FINALISTES

Local nº: 1a

**M2 construïda:** 113,37 m<sup>2</sup>

**M2 útils:** 103,20 m<sup>2</sup>

**Alçada:** 4,10 m

**Nº façana:** 2

**Cantoner:** Si



c. Almogàvers



WEB SOGEUR: [www.sogeur.com](http://www.sogeur.com)

TELÈFON DE CONTACTE: 93.488.31.13

## PROMOCIÓ: ALMOGÀVERS, 107



**Població:** Barcelona

**Ubicació:** Poble Nou / Sector 22@

**Adreça:** C/ Almogàvers, 107-115

**Comunicacions:** Metro L1 Marina

Línies autobús: 6 - 40 - 42 - 141 - B25 - N11 - N0

Tramvia T4 Parada Auditori- Teatre Nacional

Proximitat a l'estació d'Autobusos Bcn-Nord

Accessos Rondes: Sortida 23 Poblenu



### ENTORN - SECTOR 22@

Transformació de 200 hectàrees industrials en un districte on convergeixen espais per activitats productives centrades en les tecnologies de la informació i la comunicació, construcció entre 3.500 i 4.000 habitatges protegits i creació de 220.000 m<sup>2</sup> de sòl per a equipaments i zones verdes.

L'edifici es troba situat en una illa on es concentra activitat empresarial, l'Hotel Marina, la Melon District-Marina que és la residència d'estudiants privada més gran de Barcelona i els nostres habitatges de protecció oficial.

Aquesta illa es troba a prop de la zona anomenada "Clúster Media" integrada per empreses com Mediapro i Lavinia, Institucions com RNE, CAC, Barcelona TV, Espais específics: Centre de Producció Barcelona Media, Universitats UPF, UB, UOC, Centres Tecnològics: Centre d'Innovació Barcelona Media, Incubadora PBM i Espais de Divulgació Fàbrica dels Media.

El carrer Almogàvers, a on es troben ubicats els locals, es troba en ple procés de transformació de via de comunicació urbana en un carrer de clara vocació residencial i comercial amb voreres amples, zones d'aparcament, zones verdes i carril bici.

Locals destinats per activitats com petits negocis, despatxos i oficines.

### CARACTERÍSTIQUES EDIFICI

Conjunt de 2 Blocs lineals d'ús residencial

Soterranis per a aparcaments

Planta baixa comercial amb doble façana i pas interior de comunicació

Possibilitat d'efectuar agrupacions de locals

Locals amb relació façana/superfície molt bona

Disposen d'una excel·lent visibilitat des del carrer

Final d'obra previst: 1er Trimestre de 2010

### QUALITATS I ACABATS DELS LOCALS

Previsió de desguàs del bany

Caixa per derivació dels punts de llum i dels punts de telecomunicacions

Sortida de fums (excepte locals 2a, 2b i 4a)

Acabats en brut per adaptar-se a qualsevol futura activitat



LOCALS ADEQUATS PER USUARIS FINALISTES

**Local nº: 1b**

**M2 construïda: 167,64 m<sup>2</sup>**

**M2 útils: 152,60 m<sup>2</sup>**

**M2 útils per planta: PB 112,70 m<sup>2</sup> i Altell 39,90 m<sup>2</sup>**

**Alçada: 2,90 m PB / 2,5 m Altell**

**Nº façana: 1**

**Cantoner: No**



c. Almogàvers



NIVELL 0



NIVELL 1

**WEB SOGEUR: [www.sogeur.com](http://www.sogeur.com)**

**TELÈFON DE CONTACTE: 93.488.31.13**

## PROMOCIÓ: ALMOGÀVERS, 107



**Població:** Barcelona

**Ubicació:** Poble Nou / Sector 22@

**Adreça:** C/ Almogàvers, 107-115

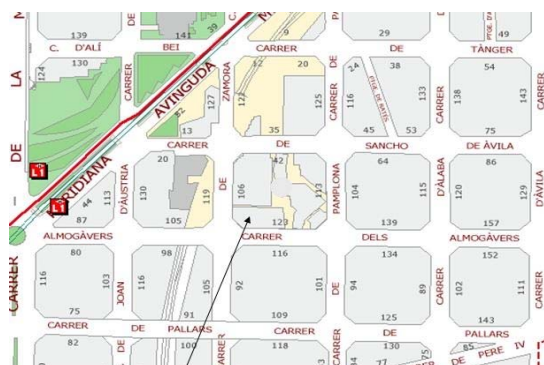
**Comunicacions:** Metro L1 Marina

Línies autobús: 6 - 40 - 42 - 141 - B25 - N11 - N0

Tramvia T4 Parada Auditori- Teatre Nacional

Proximitat a l'estació d'Autobusos Bcn-Nord

Accessos Rondes: Sortida 23 Poblenu



ALMOGÀVERS, 107

### ENTORN - SECTOR 22@

Transformació de 200 hectàrees industrials en un districte on convergeixen espais per activitats productives centrades en les tecnologies de la informació i la comunicació, construcció entre 3.500 i 4.000 habitatges protegits i creació de 220.000 m<sup>2</sup> de sòl per a equipaments i zones verdes.

L'edifici es troba situat en una illa on es concentra activitat empresarial, l'Hotel Marina, la Melon District-Marina que és la residència d'estudiants privada més gran de Barcelona i els nostres habitatges de protecció oficial.

Aquesta illa es troba a prop de la zona anomenada "Clúster Media" integrada per empreses com Mediapro i Lavinia, Institucions com RNE, CAC, Barcelona TV, Espais específics: Centre de Producció Barcelona Media, Universitats UPF, UB, UOC, Centres Tecnològics: Centre d'Innovació Barcelona Media, Incubadora PBM i Espais de Divulgació Fàbrica dels Media.

El carrer Almogàvers, a on es troben ubicats els locals, es troba en ple procés de transformació de via de comunicació urbana en un carrer de clara vocació residencial i comercial amb voreres amples, zones d'aparcament, zones verdes i carril bici. Locals destinats per activitats com petits negocis, despatxos i oficines.

### CARACTERÍSTIQUES EDIFICI

Conjunt de 2 Blocs lineals d'ús residencial

Soterranis per a aparcaments

Planta baixa comercial amb doble façana i pas interior de comunicació

Possibilitat d'efectuar agrupacions de locals

Locals amb relació façana/superfície molt bona

Disposen d'una excel·lent visibilitat des del carrer

Final d'obra previst: 1er Trimestre de 2010

### QUALITATS I ACABATS DELS LOCALS

Previsió de desguàs del banys

Caixa per derivació dels punts de llum i dels punts de telecomunicacions

Sortida de fums (excepte locals 2a, 2b i 4a)

Acabats en brut per adaptar-se a qualsevol futura activitat



LOCALS ADEQUATS PER USUARIS FINALISTES

Local nº: 2a

**M2 construïda: 59,21 m<sup>2</sup>**

**M2 útils: 53,90 m<sup>2</sup>**

**Alçada: 2,9 m**

**Nº façana: 1**

**Cantoner: No**



c. Almogàvers



WEB SOGEUR: [www.sogeur.com](http://www.sogeur.com)

TELÈFON DE CONTACTE: 93.488.31.13

## PROMOCIÓ: ALMOGÀVERS, 107



**Població:** Barcelona

**Ubicació:** Poble Nou / Sector 22@

**Adreça:** C/ Almogàvers, 107-115

**Comunicacions:** Metro L1 Marina

Línies autobús: 6 - 40 - 42 - 141 - B25 - N11 - N0

Tramvia T4 Parada Auditori- Teatre Nacional

Proximitat a l'estació d'Autobusos Bcn-Nord

Accessos Rondes: Sortida 23 Poblenou



ALMOGÀVERS, 107

### ENTORN - SECTOR 22@

Transformació de 200 hectàrees industrials en un districte on convergeixen espais per activitats productives centrades en les tecnologies de la informació i la comunicació, construcció entre 3.500 i 4.000 habitatges protegits i creació de 220.000 m<sup>2</sup> de sòl per a equipaments i zones verdes.

L'edifici es troba situat en una illa on es concentra activitat empresarial, l'Hotel Marina, la Melon District-Marina que és la residència d'estudiants privada més gran de Barcelona i els nostres habitatges de protecció oficial.

Aquesta illa es troba a prop de la zona anomenada "Clúster Media" integrada per empreses com Mediapro i Lavinia, Institucions com RNE, CAC, Barcelona TV, Espais específics: Centre de Producció Barcelona Media, Universitats UPF, UB, UOC, Centres Tecnològics: Centre d'Innovació Barcelona Media, Incubadora PBM i Espais de Divulgació Fàbrica dels Media.

El carrer Almogàvers, a on es troben ubicats els locals, es troba en ple procés de transformació de via de comunicació urbana en un carrer de clara vocació residencial i comercial amb voreres amples, zones d'aparcament, zones verdes i carril bici. Locals destinats per a activitats com petits negocis, despatxos i oficines.

### CARACTERÍSTIQUES EDIFICI

Conjunt de 2 Blocs lineals d'ús residencial

Soterranis per a aparcaments

Planta baixa comercial amb doble façana i pas interior de comunicació

Possibilitat d'efectuar agrupacions de locals

Locals amb relació façana/superfície molt bona

Disposen d'una excel·lent visibilitat des del carrer

Final d'obra previst: 1er Trimestre de 2010

### QUALITATS I ACABATS DELS LOCALS

Previsió de desguàs del bany

Caixa per derivació dels punts de llum i dels punts de telecomunicacions

Sortida de fums (excepte locals 2a, 2b i 4a)

Acabats en brut per adaptar-se a qualsevol futura activitat



LOCALS ADEQUATS PER USUARIS FINALISTES

**Local nº:** 2b

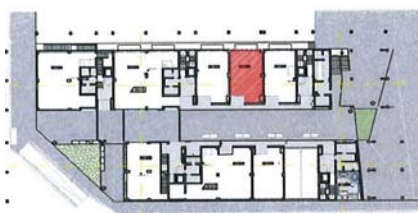
**M2 construïda:** 60,09 m<sup>2</sup>

**M2 útils:** 54,70 m<sup>2</sup>

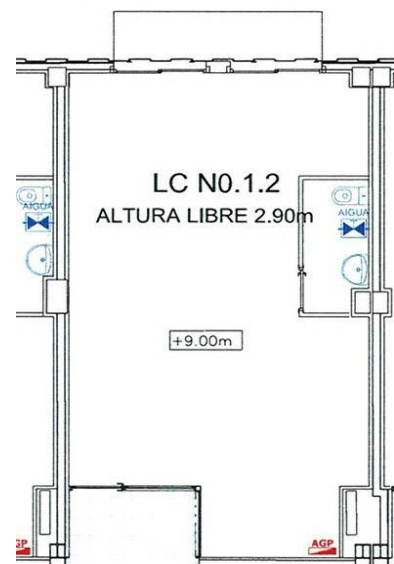
**Alçada:** 2,9 m

**Nº façana:** 1

**Cantoner:** No



c. Almogàvers



**WEB SOGEUR:** [www.sogeur.com](http://www.sogeur.com)

**TELÈFON DE CONTACTE:** 93.488.31.13

## PROMOCIÓ: ALMOGÀVERS, 107



**Població:** Barcelona

**Ubicació:** Poble Nou / Sector 22@

**Adreça:** C/ Almogàvers, 107-115

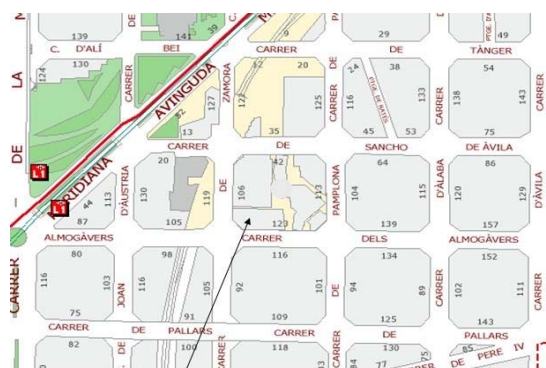
**Comunicacions:** Metro L1 Marina

Línies autobús: 6 - 40 - 42 - 141 - B25 - N11 - N0

Tramvia T4 Parada Auditori- Teatre Nacional

Proximitat a l'estació d'Autobusos Bcn-Nord

Accessos Rondes: Sortida 23 Poblenu



ALMOGÀVERS, 107

### ENTORN - SECTOR 22@

Transformació de 200 hectàrees industrials en un districte on convergeixen espais per activitats productives centrades en les tecnologies de la informació i la comunicació, construcció entre 3.500 i 4.000 habitatges protegits i creació de 220.000 m<sup>2</sup> de sòl per a equipaments i zones verdes.

L'edifici es troba situat en una illa on es concentra activitat empresarial, l'Hotel Marina, la Melon District-Marina que és la residència d'estudiants privada més gran de Barcelona i els nostres habitatges de protecció oficial.

Aquesta illa es troba a prop de la zona anomenada "Clúster Media" integrada per empreses com Mediapro i Lavinia, Institucions com RNE, CAC, Barcelona TV, Espais específics: Centre de Producció Barcelona Media, Universitats UPF, UB, UOC, Centres Tecnològics: Centre d'Innovació Barcelona Media, Incubadora PBM i Espais de Divulgació Fàbrica dels Media.

El carrer Almogàvers, a on es troben ubicats els locals, es troba en ple procés de transformació de via de comunicació urbana en un carrer de clara vocació residencial i comercial amb voreres amples, zones d'aparcament, zones verdes i carril bici.

Locals destinats per activitats com petits negocis, despatxos i oficines.

### CARACTERÍSTIQUES EDIFICI

Conjunt de 2 Blocs lineals d'ús residencial

Soterranis per a aparcaments

Planta baixa comercial amb doble façana i pas interior de comunicació

Possibilitat d'efectuar agrupacions de locals

Locals amb relació façana/superfície molt bona

Disposen d'una excel·lent visibilitat des del carrer

Final d'obra previst: 1er Trimestre de 2010

### QUALITATS I ACABATS DELS LOCALS

Previsió de desguàs del banys

Caixa per derivació dels punts de llum i dels punts de telecomunicacions

Sortida de fums (excepte locals 2a, 2b i 4a)

Acabats en brut per adaptar-se a qualsevol futura activitat



LOCALS ADEQUATS PER USUARIS FINALISTES

**Local nº:** 2c

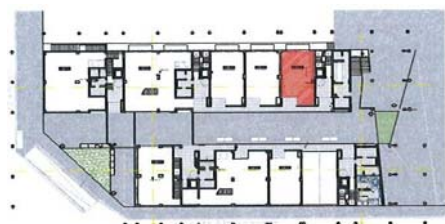
**M2 construïda:** 59,21 m<sup>2</sup>

**M2 útils:** 53,90 m<sup>2</sup>

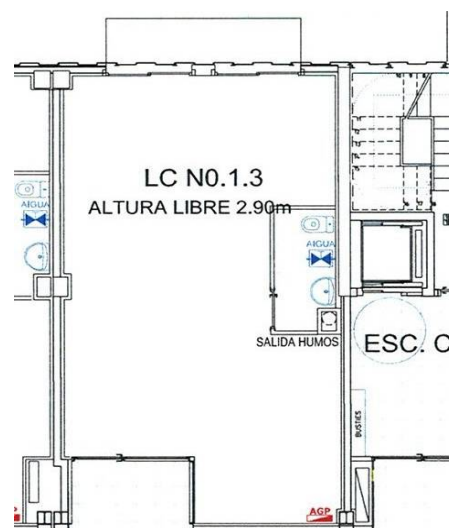
**Alçada:** 2,9 m

**Nº façana:** 1

**Cantoner:** No



c. Almogàvers



**WEB SOGEUR:** [www.sogeur.com](http://www.sogeur.com)

**TELÈFON DE CONTACTE:** 93.488.31.13

## PROMOCIÓ: ALMOGÀVERS, 107



**Població:** Barcelona

**Ubicació:** Poble Nou / Sector 22@

**Adreça:** C/ Almogàvers, 107-115

**Comunicacions:** Metro L1 Marina

Línies autobús: 6 - 40 - 42 - 141 - B25 - N11 - N0

Tramvia T4 Parada Auditori- Teatre Nacional

Proximitat a l'estació d'Autobusos Bcn-Nord

Accessos Rondes: Sortida 23 Poblenou



ALMOGÀVERS, 107

### ENTORN - SECTOR 22@

Transformació de 200 hectàrees industrials en un districte on convergeixen espais per activitats productives centrades en les tecnologies de la informació i la comunicació, construcció entre 3.500 i 4.000 habitatges protegits i creació de 220.000 m<sup>2</sup> de sòl per a equipaments i zones verdes.

L'edifici es troba situat en una illa on es concentra activitat empresarial, l'Hotel Marina, la Melon District-Marina que és la residència d'estudiants privada més gran de Barcelona i els nostres habitatges de protecció oficial.

Aquesta illa es troba a prop de la zona anomenada "Clúster Media" integrada per empreses com Mediapro i Lavinia, Institucions com RNE, CAC, Barcelona TV, Espais específics: Centre de Producció Barcelona Media, Universitats UPF, UB, UOC, Centres Tecnològics: Centre d'Innovació Barcelona Media, Incubadora PBM i Espais de Divulgació Fàbrica dels Media.

El carrer Almogàvers, a on es troben ubicats els locals, es troba en ple procés de transformació de via de comunicació urbana en un carrer de clara vocació residencial i comercial amb voreres amples, zones d'aparcament, zones verdes i carril bici.

Locals destinats per activitats com petits negocis, despatxos i oficines.

### CARACTERÍSTIQUES EDIFICI

Conjunt de 2 Blocs lineals d'ús residencial

Soterranis per a aparcaments

Planta baixa comercial amb doble façana i pas interior de comunicació

Possibilitat d'efectuar agrupacions de locals

Locals amb relació façana/superfície molt bona

Disposen d'una excel·lent visibilitat des del carrer

Final d'obra previst: 1er Trimestre de 2010

### QUALITATS I ACABATS DELS LOCALS

Previsió de desguàs del bany

Caixa per derivació dels punts de llum i dels punts de telecomunicacions

Sortida de fums (excepte locals 2a, 2b i 4a)

Acabats en brut per adaptar-se a qualsevol futura activitat



LOCALS ADEQUATS PER USUARIS FINALISTES

**Local nº: 3**

**M2 construïda: 92,72 m<sup>2</sup>**

**M2 útils: 84,40 m<sup>2</sup>**

**Alçada: 2,7 m**

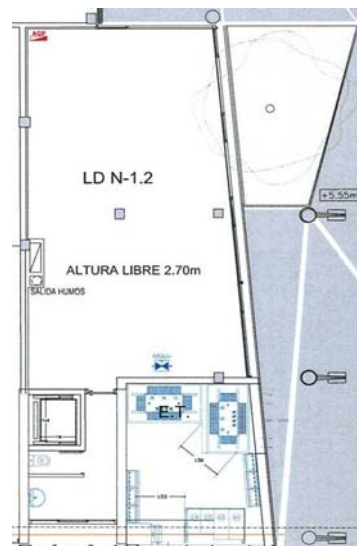
**Nº façana: 1**

**Cantoner: Si**

**VENUT**



c. Almogàvers



WEB SOGEUR: [www.sogeur.com](http://www.sogeur.com)

TELÈFON DE CONTACTE: 93.488.31.13

## PROMOCIÓ: ALMOGÀVERS, 107



**Població:** Barcelona

**Ubicació:** Poble Nou / Sector 22@

**Adreça:** C/ Almogàvers, 107-115

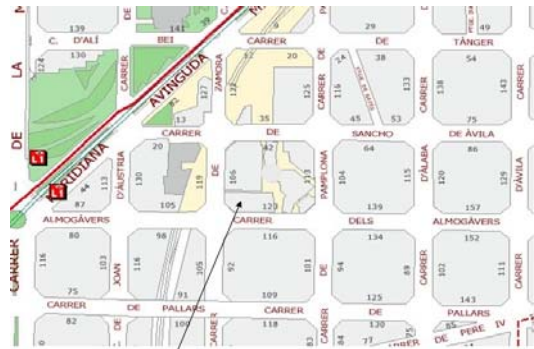
**Comunicacions:** Metro L1 Marina

Línies autobús: 6 - 40 - 42 - 141 - B25 - N11 - N0

Tramvia T4 Parada Auditori- Teatre Nacional

Proximitat a l'estació d'Autobusos Bcn-Nord

Accessos Rondes: Sortida 23 Poblenou



ALMOGÀVERS, 107

### ENTORN - SECTOR 22@

Transformació de 200 hectàrees industrials en un districte on convergeixen espais per activitats productives centrades en les tecnologies de la informació i la comunicació, construcció entre 3.500 i 4.000 habitatges protegits i creació de 220.000 m<sup>2</sup> de sòl per a equipaments i zones verdes.

L'edifici es troba situat en una illa on es concentra activitat empresarial, l'Hotel Marina, la Melon District-Marina que és la residència d'estudiants privada més gran de Barcelona i els nostres habitatges de protecció oficial.

Aquesta illa es troba a prop de la zona anomenada "Clúster Media" integrada per empreses com Mediapro i Lavinia, Institucions com RNE, CAC, Barcelona TV, Espais específics: Centre de Producció Barcelona Media, Universitats UPF, UB, UOC, Centres Tecnològics: Centre d'Innovació Barcelona Media, Incubadora PBM i Espais de Divulgació Fàbrica dels Media.

El carrer Almogàvers, a on es troben ubicats els locals, es troba en ple procés de transformació de via de comunicació urbana en un carrer de clara vocació residencial i comercial amb voreres amples, zones d'aparcament, zones verdes i carril bici.

Locals destinats per activitats com petits negocis, despatxos i oficines.

### CARACTERÍSTIQUES EDIFICI

Conjunt de 2 Blocs lineals d'ús residencial

Soterranis per a aparcaments

Planta baixa comercial amb doble façana i pas interior de comunicació

Possibilitat d'efectuar agrupacions de locals

Locals amb relació façana/superfície molt bona

Disposen d'una excel·lent visibilitat des del carrer

Final d'obra previst: 1er Trimestre de 2010

### QUALITATS I ACABATS DELS LOCALS

Previsió de desguàs del bany

Caixa per derivació dels punts de llum i dels punts de telecomunicacions

Sortida de fums (excepte locals 2a, 2b i 4a)

Acabats en brut per adaptar-se a qualsevol futura activitat



LOCALS ADEQUATS PER USUARIS FINALISTES

**Local nº:** 4a

**M2 construïts:** 55,81 m<sup>2</sup>

**M2 útils:** 50,8 m<sup>2</sup>

**Alçada:** 2,9 m

**Nº façana:** 1

**Cantoner:** No

**VENUT**



c. Almogàvers



WEB SOGEUR: [www.sogeur.com](http://www.sogeur.com)

TELÉFON DE CONTACTE: 93.488.31.13

## PROMOCIÓ: ALMOGÀVERS, 107



**Població:** Barcelona

**Ubicació:** Poble Nou / Sector 22@

**Adreça:** C/ Almogàvers, 107-115

**Comunicacions:** Metro L1 Marina

Línies autobús: 6 - 40 - 42 - 141 - B25 - N11 - N0

Tramvia T4 Parada Auditori- Teatre Nacional

Proximitat a l'estació d'Autobusos Bcn-Nord

Accessos Rondes: Sortida 23 Poblenu



### ENTORN - SECTOR 22@

Transformació de 200 hectàrees industrials en un districte on convergeixen espais per activitats productives centrades en les tecnologies de la informació i la comunicació, construcció entre 3.500 i 4.000 habitatges protegits i creació de 220.000 m<sup>2</sup> de sòl per a equipaments i zones verdes.

L'edifici es troba situat en una illa on es concentra activitat empresarial, l'Hotel Marina, la Melon District-Marina que és la residència d'estudiants privada més gran de Barcelona i els nostres habitatges de protecció oficial.

Aquesta illa es troba a prop de la zona anomenada "Clúster Media" integrada per empreses com Mediapro i Lavinia, Institucions com RNE, CAC, Barcelona TV, Espais específics: Centre de Producció Barcelona Media, Universitats UPF, UB, UOC, Centres Tecnològics: Centre d'Innovació Barcelona Media, Incubadora PBM i Espais de Divulgació Fàbrica dels Media.

El carrer Almogàvers, a on es troben ubicats els locals, es troba en ple procés de transformació de via de comunicació urbana en un carrer de clara vocació residencial i comercial amb voreres amples, zones d'aparcament, zones verdes i carril bici.

Locals destinats per activitats com petits negocis, despatxos i oficines.

### CARACTERÍSTIQUES EDIFICI

Conjunt de 2 Blocs lineals d'ús residencial

Soterranis per a aparcaments

Planta baixa comercial amb doble façana i pas interior de comunicació

Possibilitat d'efectuar agrupacions de locals

Locals amb relació façana/superfície molt bona

Disposen d'una excel·lent visibilitat des del carrer

Final d'obra previst: 1er Trimestre de 2010

### QUALITATS I ACABATS DELS LOCALS

Previsió de desguàs del bany

Caixa per derivació dels punts de llum i dels punts de telecomunicacions

Sortida de fums (excepte locals 2a, 2b i 4a)

Acabats en brut per adaptar-se a qualsevol futura activitat



LOCALS ADEQUATS PER USUARIS FINALISTES

**Local nº:** 4b

**M2 construïda:** 150,61 m<sup>2</sup>

**M2 útils:** 137,10 m<sup>2</sup>

**M2 útils per planta:** PB 104,80 m<sup>2</sup> i Altell 32,30 m<sup>2</sup>

**Alçada:** 2,9 m PB / 2,5 m Altell

**Nº façana:** 1

**Cantoner:** No



c. Almogàvers



Pl. Baixa



Pl. Altell

WEB SOGEUR: [www.sogeur.com](http://www.sogeur.com)

TELÈFON DE CONTACTE: 93.488.31.13

